

# ÁGUA PARA INJEÇÃO

Solução injetável



HYPOFARMA

## APRESENTAÇÕES

Solução injetável, límpida e hipotônica, estéril e apirogênica.

Caixa com 100 ampolas de vidro incolor de 2, 5, 10 e 20 mL

Caixa com 100 ampolas plásticas 5, 10 e 20 mL.

Caixa com 200 ampolas plásticas de 5 e 10 mL.

## USO INTRAVENOSO

## USO ADULTO E/OU PEDIÁTRICO

## COMPOSIÇÃO

água para injeção q.s.p.....100 mL

pH.....5,0 – 7,0

## INFORMAÇÕES PARA O PACIENTE

### PARA QUÊ ESTE MEDICAMENTO É INDICADO?

Indicado na diluição ou dissolução de medicamentos compatíveis com a água para injeção.

### COMO ESTE MEDICAMENTO FUNCIONA?

Este medicamento funciona como diluente de medicamentos compatíveis com a água para injeção.

### QUANDO NÃO DEVO USAR ESTE MEDICAMENTO?

Você não deve administrar diretamente este medicamento por via endovenosa (veia), pois o mesmo é uma solução hipotônica.

### O QUE DEVO SABER ANTES DE UTILIZAR ESTE MEDICAMENTO?

Você deve tomar os seguintes cuidados antes de administrar este medicamento:

- verificar o prazo de validade;
- não utilizá-lo se o recipiente estiver violado e se a solução apresentar turvação;
- descartar imediatamente o volume não usado após a abertura da ampola.

Como você já sabe, a solução de água para injeção é bastante hipotônica. Por essa razão,

não administrar este medicamento diretamente na circulação sistêmica, evitando assim o surgimento de hemólise (destruição dos glóbulos vermelhos) e de desordens eletrolíticas. Seu uso não é recomendável em procedimentos cirúrgicos.

Você deve avaliar as características da compatibilidade dos outros medicamentos a serem diluídos ou dissolvidos na água para injeção. Consultar um farmacêutico sempre que for necessário.

### Categoria C:

**Este medicamento não deve ser utilizado por mulheres grávidas sem orientação médica ou do cirurgião-dentista.**

**Informe ao seu médico ou cirurgião-dentista se você está fazendo uso de algum outro medicamento.**

**Não use medicamento sem o conhecimento do seu médico. Pode ser perigoso para a sua saúde.**

### ONDE, COMO E POR QUANTO TEMPO POSSO GUARDAR ESTE MEDICAMENTO?

Você deve conservar **Água para injeção Hypofarma** em temperatura ambiente (entre 15°C e 30°C).

Não armazenar água para injeção adicionada de medicamentos.

Este medicamento tem validade de 24 meses a partir da data de sua fabricação.

**Número de lote e datas de fabricação e validade: vide embalagem.**

**Não use medicamento com prazo de validade vencido. Guarde-o em sua embalagem original.**

Solução límpida, incolor e isenta de partículas em suspensão.

**Antes de usar, observe o aspecto do medicamento.**

**Caso ele esteja no prazo de validade e você observe alguma mudança no aspecto, consulte o farmacêutico para saber se poderá utilizá-lo.**

**Todo medicamento deve ser mantido fora do alcance das crianças.**

### COMO DEVO USAR ESTE MEDICAMENTO?

## POSOLOGIA

O uso de **Água para injeção Hypofarma** é através de administração intravenosa e individualizada, após a adição do soluto adequado.

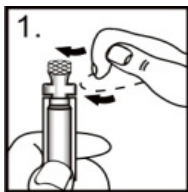
Você não deve administrar diretamente este medicamento por via endovenosa, pois há risco de surgir hemólise e desordens eletrolíticas, já que esta solução é bastante hipotônica.

Antes de administrar este medicamento, você deve inspecioná-lo visualmente para observar se há a presença de partículas, turvação na solução, fissuras e quaisquer violações na embalagem que contém a solução.

Cabe exclusivamente a um médico determinar a dosagem. A definição dessa dosagem depende da idade, do peso, das condições clínicas do paciente, do medicamento diluído em solução e das determinações em laboratório.

## MODO DE USAR

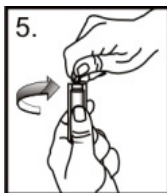
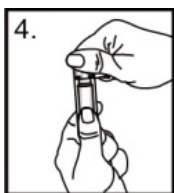
### Instruções para a abertura da ampola plástica de Água para injeção Hypofarma.



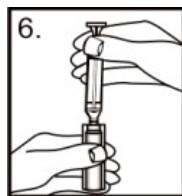
Segure a ampola na posição vertical e dê leves batidas na parte superior da ampola. Dessa forma, você irá remover a porção de líquido localizada em seu colo. Caso fique retida uma pequena quantidade de líquido, isto não prejudicará o volume a ser utilizado (figura 1).



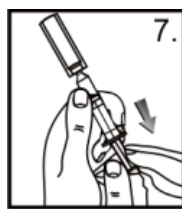
Com a ampola na posição vertical, dobre o gargalo para frente (45°) (figura 2) e para trás (45°) (figura 3).



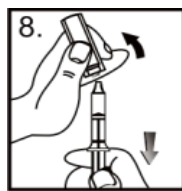
Segure firmemente o *twist-off* (aletas laterais) (figura 4) e gire-o no sentido anti-horário (figura 5), até abrir completamente a ampola plástica.



Insira a seringa a ser utilizada na abertura da ampola plástica (figura 6).

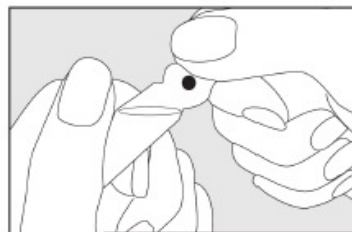


Inverta a ampola plástica e retire o seu conteúdo, puxando o êmbolo da seringa adequadamente (figura 7). É comum permanecer um discreto volume de líquido no interior da ampola.

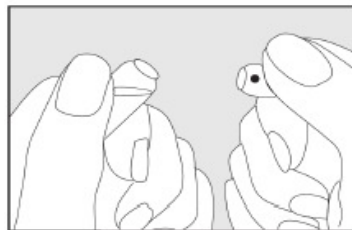


Quando esvaziada, remova a ampola da seringa, mantendo o seu êmbolo puxado (figura 8).

### Instruções para a abertura da ampola de vidro de Água para injeção Hypofarma.



1. Fazer o líquido eventualmente contido na parte superior da ampola passar para a parte inferior por meio de movimentos circulares ou pequenos golpes de dedo.



2. Segurando firmemente o corpo da ampola numa mão, aplicar com a outra uma força sobre a parte superior, em direção contrária ao ponto (ou seja, para baixo), até o rompimento do gargalo da ampola.

3. Após aberta a ampola, proceda da mesma forma como na ampola plástica para retirar a solução da mesma (figura 6 a 8).

## QUAIS OS MALES QUE ESTE MEDICAMENTO PODE CAUSAR?

Você deve avaliar as reações adversas dos medicamentos que serão diluídos ou dissolvidos em **Água para injeção Hypofarma**.

**Informe ao seu médico, cirurgião-dentista ou farmacêutico o aparecimento de reações indesejáveis pelo uso do medicamento.**

**Informe também à empresa através de seu serviço de atendimento.**

**O QUE FAZER SE ALGUÉM USAR UMA QUANTIDADE MAIOR DO QUE A INDICADA DESTE MEDICAMENTO?**

Se você utilizar acidentalmente uma dose muito grande deste medicamento, podem ocorrer super-hidratação e desordens eletrolíticas hipotônicas, portanto você deve procurar um médico ou um centro de intoxicação imediatamente. O apoio médico imediato é fundamental para adultos e crianças, mesmo se os sinais e sintomas de intoxicação não estiverem presentes.

**Em caso de uso de grande quantidade deste medicamento, procure rapidamente socorro médico e leve a embalagem ou bula do medicamento, se possível.**

**Ligue para 0800 722 6001, se você precisar de mais orientações.**

USO RESTRITO A HOSPITAIS

**DIZERES LEGAIS**

M.S. 1.0387.0028

Farm. Resp.: Dra. Sinara P. A. Lopes

CRF MG 8993

Hypofarma - Instituto de Hypodermia e Farmácia Ltda

R. Dr. Irineu Marcellini, 303

Ribeirão das Neves – M.G

C.N.P.J.: 17.174.657/0001-78

Indústria Brasileira



**SERVIÇO DE ATENDIMENTO AO  
CONSUMIDOR: 08007045144**

